

**TERMAX**<sup>®</sup>  
TALOSI LÄMMITTÄJÄ



# BIOÖLJYKATTILA

Termax Bio 17, 17 S

**KAIKKIIN OMAKOTITALOIHIN**

- bioöljyllä ja biokaasulla

**SUURIMMAT VESITILAT**

**SUURIN KÄYTTÖVESITUOTTO**

**TALOUDELLISET JA PITKÄIKÄISET**

**HELPPHOITOISET**

**TERMAX**   
Vankkaa kotimaista kokemusta

- NYKYAIKAISET
- PITKÄIKÄISET

## Kotimainen lämmityskattilasarja

Termax 17-sarja on 80-250 m<sup>2</sup> pientalojen lämmitykseen suunniteltu kattilasarja. Niissä yhdistyvät huippuhyötysuhde, helppohoitoisuus, pitkäikäisyys ja suuri käyttövesituotto.

## Suunniteltu biopolttoaineille

Kattilat on suunniteltu käyttämään pääasiallisesti biomassasta tuotettuja nestemäisiä- ja kaasumaisia polttoaineita.

## Taloudelliset ja pitkäikäiset

Termax -pientalokattilat ovat 3-vetoisia kattiloita, joissa savukaasut virtaavat oikeaoppisesti alhaalta ylöspäin. Rakenteen takaa huippuhyötysuhteella puhtaasta palamisesta säästää öljyä ja minimoi päästöt.

17 sarjan erittäin suuret vesitilat (215 l) mahdollistavat mahtavan käyttövesituoton, jolloin lämmintä suihkuvettä riittää myös kahdestakin suihkusta pitkään – myös saunavieraille.

- HUIPPUTEHOKKAAT
- TALOUDELLISET

## Helppohoitoiset

Savukaasujarrut vedetään pois sileiden kynnyksentömiä pintojen puhdistuksen ajaksi.

## Vakiovarusteet

Sekoitusventtiili NS20, lämpö- ja painemittarit ja savusolan jatke, poltintermostaatti, käyttö- ja huoltoohjeet

## Lisävaruste: SV6

Sähkövastus termostaattikotelolla 6 kW

## Savupiippusuositus

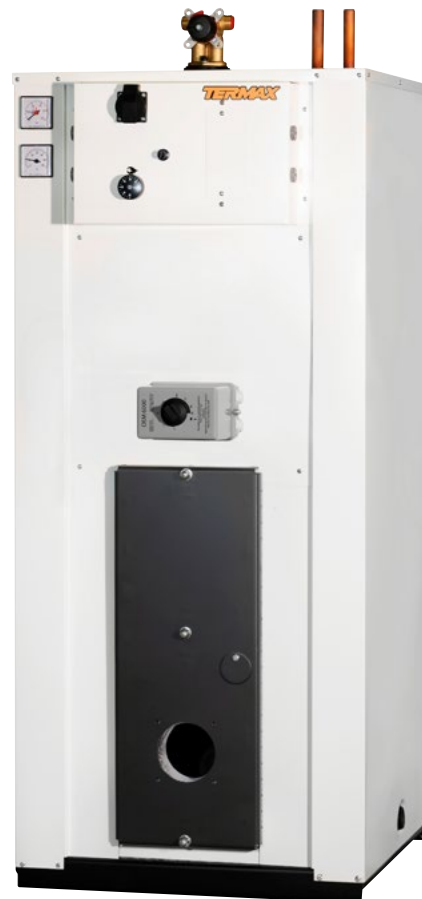
Ø 100 mm haponkestävä eristetty putki. Mahdollinen kondensoituvan veden pääsy kattilaan estettävä. Vanha piippu suositellaan vuorattavaksi haponkestävällä eristetyllä sisäpiipulla.

## Poltinsuositus

Oilon Junior Bio Pro LJ10



Termax 17



Kattilaan jälkiasennettu lisävaruste SV6: 6 kW sähkövastus

Termax 17 S

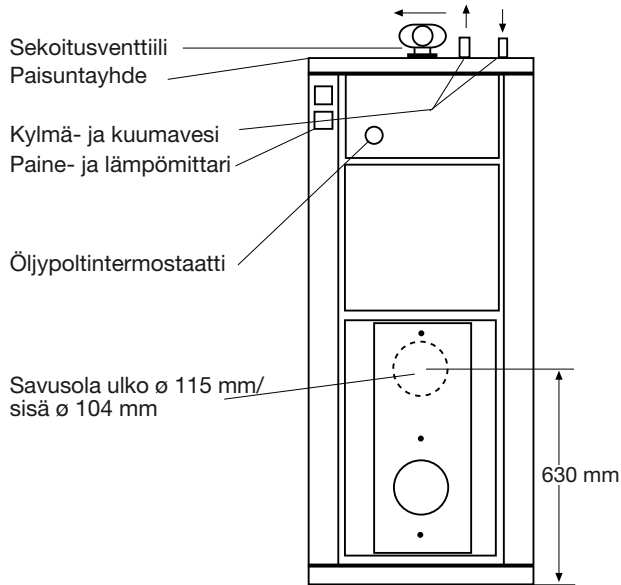
# TERMAX-BIOÖLJYKATTILAT

## Vankkaa kotimaista kokemusta

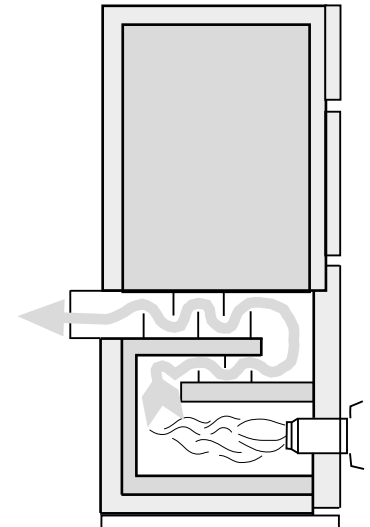
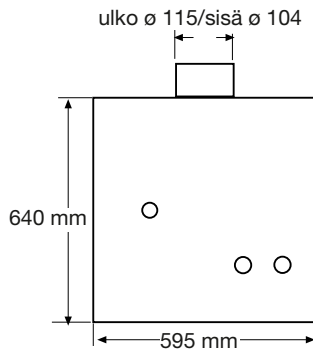
### 17-sarja

MALLI	Teho kW	Vesitilavuus l	Hyötysuhde $\eta$	Rak.paine bar	Paino kg	Sähköteho kW	LVI-numero
Termax Bio 17	17-20	215	n. 95%	1,5	190	–	5076010
Termax Bio 17 S*	17-20	215	n. 95%	1,5	190	6	5076020

(\*Sähkövastus toimitukseen kuuluva lisävaruste)



KATTILAKORKEUS:  
TERMAX 17 1340 mm

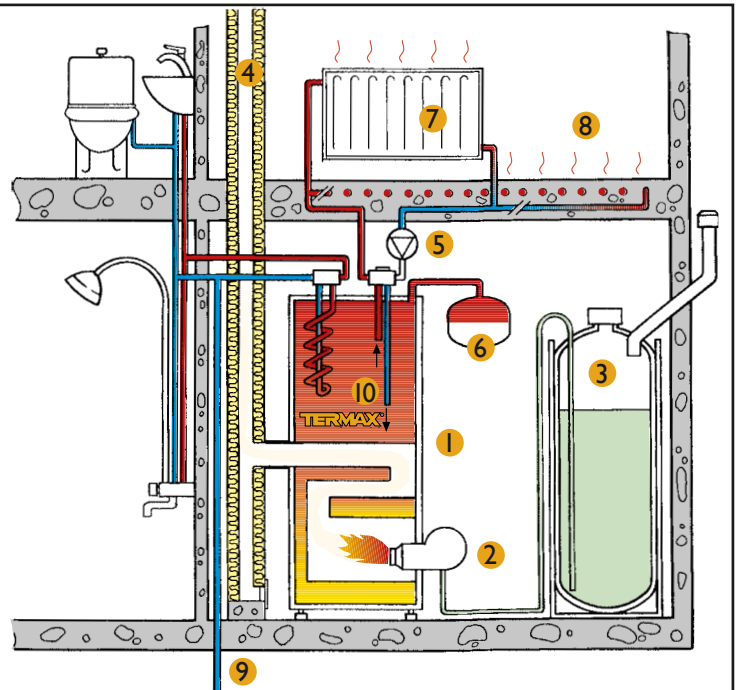


Mitta- ja rakennemuutosvarauksin

#### BIOÖLJYLÄMMITYSLAITTEISTON TOIMINTAPERIAATE

Nykyaikainen vesikeskuslämmitys on tehokas, taloudellinen ja huomaamaton lämmitystapa suomen vaativiin oloihin. Vuoden- ja vuorokaudenajasta riippumatta sama edullinen energian hinta sekä paras mahdollinen asumismukavuus.

- |                          |                            |
|--------------------------|----------------------------|
| 1 Termax-lämmityskattila | 6 Paisuntasäiliö           |
| 2 Poltin                 | 7 Patteri tai              |
| 3 Öljysäiliö             | 8 Lattialämmitys           |
| 4 Piippu                 | 9 Tuleva vesi              |
| 5 Kiertovesipumppu       | 10 Kattilavesi<br>75-85 °C |



Mitta- ja rakennemuutosvarauksin

Myynti: LVI-alan liikkeet

Valmistettu Suomessa

Markkinointi ja valmistus:

**Oy Termocal AB Termax**

Vestrantie 2, 01750 Vantaa

Puh. (09) 507 4235, fax (09) 566 4190

Sähköposti: termocal@termocal.fi

www.termax.fi